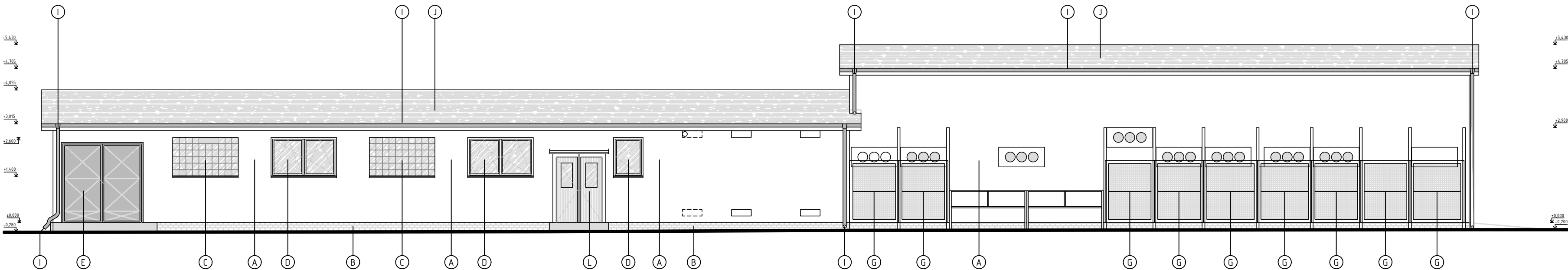
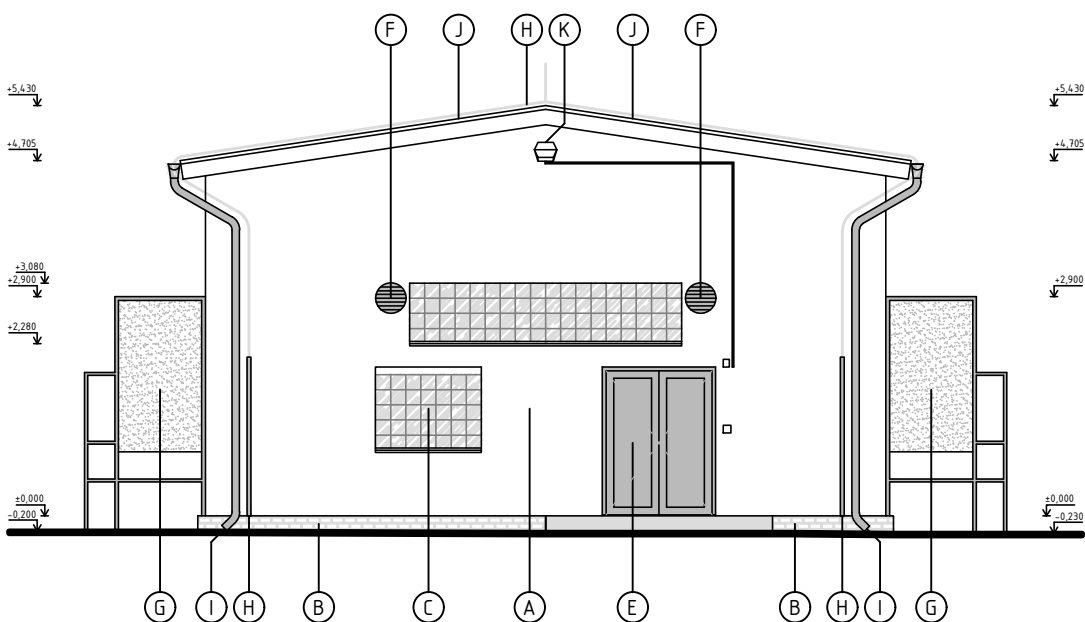


POHLED ZÁPADNÍ - STÁVAJÍCÍ STAV



POHLED JIŽNÍ - STÁVAJÍCÍ STAV



LEGENDA POVRCHŮ

- (A) STÁVAJÍCÍ FASÁDA - BARVA BÍLÁ
- (B) STÁVAJÍCÍ SOKL - KERAMICKÝ OBKLAD
- (C) STÁVAJÍCÍ VÝPLŇ OKENNÍHO OTVORU - LUXFERY
- (D) STÁVAJÍCÍ VÝPLŇ OKENNÍHO OTVORU - PLASTOVÉ OKNO - ČIRÉ ZASKLENÍ - BÍLÁ
- (E) STÁVAJÍCÍ VCHODOVÉ - OCELOVÉ - BARVA SVĚTLE ZELENÁ/TMAVĚ HNĚDÁ
- (F) STÁVAJÍCÍ VĚTRACÍ MŘÍŽKA - SVĚTLE ZELENÁ
- (G) STÁVAJÍCÍ DĚLÍCÍ KONSTRUKCE - OCEL/BETON/OCELOVÉ PLETIVO
- (H) STÁVAJÍCÍ HROMOSVOD
- (I) STÁVAJÍCÍ KLEMPÍŘSKÉ PRVKY - DEŠŤOVÝ SVOD + ŽLAB
- (J) STÁVAJÍCÍ STŘECHA - ASFALTOVÉ PÁSY
- (K) STÁVAJÍCÍ OSVĚTLENÍ NA STĚNĚ FASÁDY
- (L) STÁVAJÍCÍ VCHODOVÉ - DŘEVĚNÉ - BARVA TMAVĚ HNĚDÁ

±0,000=468,03

|                   |  |                        |
|-------------------|--|------------------------|
| NÁZEV AKCE        | TR LIPNICE - OBNOVA TRANSFORMOVNY                      | Č. STAVBY:102 0002 421 |
| STAVEBNÍK         | EG.D, a.s., LIDICKÁ 1873/36, 602 00 BRNO               | Č. OBJ.: 1430 002 7035 |
| STATUS/STUPEŇ     | DOKUMENTACE PRO PROVÁDĚNÍ STAVBY (DPS)                 | eg.d                   |
| ČÁST              | D.1.1 ARCHITEKTONICKO STAVEBNÍ ŘEŠENÍ                  |                        |
| ZHOT. DOKUMENTACE | EG.D, a.s., LIDICKÁ 1873/36, 602 00 BRNO               | eg.d                   |
| KONTAKTNÍ OSOBA   | Ing. PETR ŠPIČÁK, petr.spicak@eqd.cz, tel.:535 141 951 |                        |
| ARCHIVNÍ ČÍSLO    |  |                        |
| ZOD. PROJEKTANT   | Ing. KVĚTOSLAVA ŘEZNÍKOVÁ                              | DATUM: 05-2022         |
| VYPRACOVAL        | Ing. KVĚTOSLAVA ŘEZNÍKOVÁ                              | ČÍSLO VÝK/DOK: 14      |
| KONTROLOVAL       | Ing. PETR ŠPIČÁK                                       |                        |
| MÍSTO STAVBY      | TR 110/22 kV LIPNICE, 373 12 JÍLOVICE U TRHOVÝCH SVINŮ | KÓD LOKALITY: LIP      |
| SO/PS             | SO30 - TECHNOLOGICKÉ BUDOVY                            | MĚŘÍTKO: M 1:100       |
| MAJETKOVÁ TŘÍDA   | CZD00015   | FORMÁT: 3xA4           |
| DRUH DOKUMENTU    | POHLED   | LIST/CELKEM: 1/1       |
| NÁZEV DOKUMENTU   | POHLED ZÁPADNÍ A JIŽNÍ STÁVAJÍCÍ STAV                  | ARCHIVNÍ ČÍSLO EG.D:   |